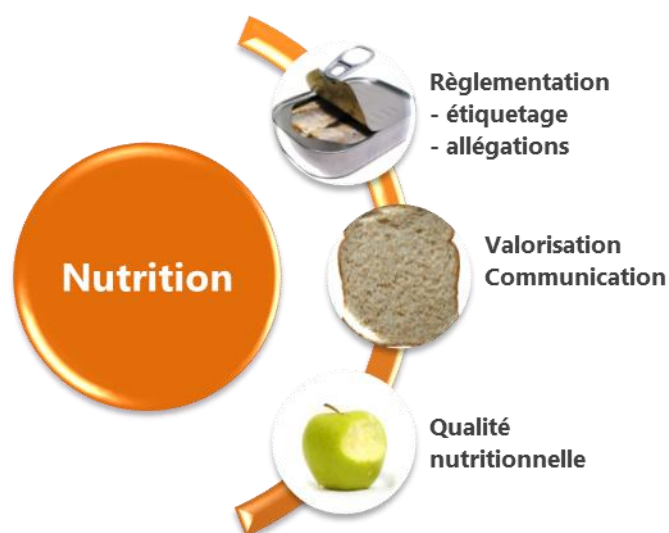


# Catalogue de formations 2025

## Secteur Agro-alimentaire



## Notre centre de formation

3 cibles privilégiées de professionnels :

- **Les entreprises agro-alimentaires** : fournisseurs d'ingrédients, transformateurs, distributeurs, start-up...
- **Les professionnels de la restauration** : collective, commerciale
- **Les métiers de bouche** : boulangers, pâtisseries, charcutiers-traiteurs



## Notre approche pédagogique

- Une combinaison de modules théoriques et d'exercices pratiques
- Une interaction et un échange avec les participants
- Un support de qualité remis à chaque participant avec des références pour aller plus loin sur le sujet



**Toutes nos formations sont adaptables en intra-entreprises avec redéfinition des objectifs internes à votre entreprise.**

**De plus, si vous souhaitez aborder un thème qui n'est pas présent dans notre catalogue, n'hésitez pas à nous le soumettre.**

## Nos indicateurs Qualité

**Satisfaction globale des stagiaires sur l'année 2024 : 19,7 /20**

Qualité de l'animation : 20 /20

Organisation globale : 19,5 /20

Réponses aux attentes : 19,5 /20

Satisfaction des stagiaires : 19,8 / 20

**Qualiopi**  
processus certifié

REPUBLIQUE FRANÇAISE

La certification qualité a été délivrée au titre de la catégorie d'action suivante :  
ACTIONS DE FORMATION

## NOTRE METHODOLOGIE

NUTRACTIV a participé à la rédaction de deux guides méthodologiques :

- Le Guide pratique « Qualité nutritionnelle : du diagnostic à la maîtrise » – édition ACTIA
- Le Guide pratique « Etiquetage nutritionnel », édition ANIA-ACTIA, qui présente la démarche globale pour établir un étiquetage nutritionnel.

NUTRACTIV applique ces 2 démarches dans le cadre des projets menés auprès des entreprises alimentaires et des formations dispensées sur ces thèmes.

## NOTRE EQUIPE

**Bénédicte  
BOUKANDOURA**

Ingénieur-conseil  
en Nutrition  
- Formatrice

- En charge du pilotage de l'activité de Formation
- Formatrice possédant 20 ans d'expérience terrain
- Référente Handicap
- Compétences spécifiques :
  - *Règlementaires : Règlement INCO 1169-2011, Règlement Allégations 1924-2006, Règlement Alimentation particulière 609-2013*
  - *Méthodologiques : Diagnostic nutritionnel*
  - *Techniques : Analyses nutritionnelles en laboratoire*

**Anaïs ROBIEUX**

Chargée de projets  
Nutrition -  
Formatrice

- Appui pour la gestion et le pilotage de l'activité Formation au sein de la structure
- Formatrice possédant 8 ans d'expérience terrain
- Compétences spécifiques :
  - *Règlementaires : Règlement INCO 1169-2011, Règlement Allégations 1924-2006*
  - *Qualité : Mise en place de dossiers DADFMS (Denrées alimentaires destinées à des fins médicales spéciales)*
  - *Alimentation : Elaboration de plans alimentaires, de menus*

**Emmanuel BERNARD**

Ingénieur-conseil Dvt  
digital

- En relation auprès des prescripteurs pour la mise en place d'actions de formation spécifique : CCI, Région, Chambre des métiers
- Responsable de la facturation et du suivi des dossiers de prises en charge
- Référent numérique

# ETIQUETAGE NUTRITIONNEL PAR CALCUL - niveau 1 :

## Comment calculer les valeurs nutritionnelles ? (1 jour)

### ⇒ Objectifs opérationnels :

- Calculer des valeurs nutritionnelles en toute autonomie
- Elaborer le tableau des valeurs nutritionnelles en conformité avec le règlement INCO

### ⇒ Objectifs pédagogiques :

- Chercher et compléter des données de composition nutritionnelle
- Utiliser un outil de calcul des valeurs nutritionnelles
- Identifier les contrôles et les vérifications à effectuer
- Mettre en forme les différentes informations sur un emballage

### ⇒ Public concerné :

Responsable Qualité et R&D, responsable Nutrition ou toute personne chargée de la mise en place de l'étiquetage nutritionnel en entreprise

### ⇒ Programme détaillé :

<https://www.nutractiv.fr/detail-formation/formation-comment-calculer-les-valeurs-nutritionnelles-niveau-1-1jour.html>

### ⇒ Dates et lieux : Le 23 et 25 septembre 2025 (par ½ journée en distanciel)

Formation en distanciel (2 demi-journées) en classe virtuelle

# ETIQUETAGE NUTRITIONNEL PAR CALCUL- niveau 2 : Comment fiabiliser les valeurs nutritionnelles ? (1 jour)

## ⇒ Objectifs opérationnels :

- Fiabiliser les valeurs nutritionnelles calculées
- Assurer le suivi des valeurs nutritionnelles étiquetées

## ⇒ Objectifs pédagogiques :

- Fixer le profil nutritionnel d'un ingrédient à partir de toute fiche technique
- Déterminer les impacts des procédés de fabrication sur les valeurs nutritionnelles
- Utiliser les facteurs de rendement et de rétention dans le calcul nutritionnel
- Construire un plan de contrôle analytique

## ⇒ Public concerné :

Responsable Qualité et R&D, responsable Nutrition ou toute personne chargée de la mise en place de l'étiquetage nutritionnel en entreprise

## ⇒ Programme détaillé :

<https://www.nutractiv.fr/detail-formation/formation-comment-fiabiliser-les-valeurs-nutritionnelles-niveau-2-1jour.html>

## ⇒ Dates et lieux : Le 7 et 9 octobre 2025 (par ½ journée en distanciel)

Formation en distanciel (2 demi-journées) en classe virtuelle

# Maîtriser les allégations nutritionnelles et de santé

## (1 jour)

### ⇒ Objectifs opérationnels :

- Déterminer les allégations nutritionnelles et de santé conformes à la réglementation
- Vérifier l'étiquetage de produits alimentaires avec allégations (Nutrition et/ou Santé)

### ⇒ Objectifs pédagogiques :

- Appliquer les exigences réglementaires en matière d'allégations nutritionnelles
- Utiliser et justifier l'emploi d'allégations nutritionnelles comparatives
- Intégrer les contraintes règlementaires liées aux allégations santé
- S'approprier les tolérances applicables aux produits avec allégations

### ⇒ Public concerné :

Service Communication, Marketing ou Nutrition. Toute personne chargée de la communication en entreprise.

### ⇒ Programme détaillé :

<https://www.nutractiv.fr/detail-formation/formation-maitriser-les-allegations-nutritionnelles-et-de-sante-1-jour.html>

⇒ **Dates et lieux :** Le 13 et 15 mai 2025 (par ½ journée en distanciel)  
Le 16 et 18 décembre 2025 (par ½ journée en distanciel)

Formation en distanciel (2 demi-journées) en classe virtuelle

# Evaluer et reformuler ses produits à l'aide du Nutri-Score (1 jour)

## ⇒ Objectifs opérationnels :

- Calculer le Nutri-Score de produits alimentaires
- Optimiser la note Nutri-Score de produits alimentaires

## ⇒ Objectifs pédagogiques :

- Appliquer les modalités de calcul du Nutri-Score
- Utiliser le Nutri-Score comme évaluateur de qualité nutritionnelle
- Identifier les pistes de reformulation de produits à l'aide du Nutri-Score

## ⇒ Public concerné :

Responsable Qualité et R&D, responsable Nutrition ou toute personne chargée des aspects nutritionnels en interne

## ⇒ Programme détaillé :

<https://www.nutractiv.fr/detail-formation/formation-evaluer-et-reformuler-ses-produits-a-laide-du-nutri-score-1Jour.html>

- ⇒ **Dates et lieux :** Le 17 et 19 juin 2025 (par ½ journée en distanciel)  
Le 14 et 16 octobre 2025 (par ½ journée en distanciel)

Formation en distanciel (2 demi-journées) en classe virtuelle

# Comment formuler des produits végétaux équilibrés ?

## (1 jour)

### ⇒ Objectif opérationnel :

- Être capable de formuler un produit végétal équilibré

### ⇒ Objectifs pédagogiques :

- Connaître les bases d'une alimentation végétale équilibrée
- Identifier les axes de re/formulation pour végétaliser son offre produits
- Evaluer la qualité nutritionnelle d'une recette végétale

### ⇒ Public concerné :

Toute personne ayant le projet de développer une gamme de produits végétaux

### ⇒ Programme détaillé :

<https://www.nutractiv.fr/detail-formation/formation-comment-formuler-des-produits-vegetaux-equilibres-1jour.html>

### ⇒ Dates et lieux : Le 4 et 6 novembre 2025 (par ½ journée en distanciel)

Formation en distanciel (2 demi-journées) en classe virtuelle



# Réaliser un étiquetage nutritionnel à l'export : USA et Canada (1 jour)

## ⇒ Objectifs opérationnels :

- Elaborer un tableau d'étiquetage nutritionnel destiné à l'export aux USA
- Construire un tableau d'étiquetage nutritionnel conforme à la réglementation Canadienne

## ⇒ Objectifs pédagogiques :

- Appliquer les textes réglementaires relatifs à l'étiquetage nutritionnel aux USA
- Exploiter application les textes réglementaires relatif à l'étiquetage nutritionnel au Canada
- Déterminer les valeurs nutritionnelles de produits destinés à l'export USA ou Canada
- Mettre en forme les différentes informations sur un emballage destiné à l'export

## ⇒ Public concerné :

Responsable qualité ou R&D, responsable nutrition ou toute personne chargée de la nutrition en entreprise

## ⇒ Programme détaillé :

<https://www.nutractiv.fr/detail-formation/formation-realiser-un-etiquetage-nutritionnel-a-lexport-usa-et-canada-1jour.html>

## ⇒ Dates et lieu : Le 20 et 22 mai 2025 (par ½ journée en distanciel)

Formation en distanciel (2 demi-journées) en classe virtuelle

# Le point sur la réglementation des DADFMS (1 jour)

## ⇒ Objectif opérationnel :

- Identifier les contraintes et opportunités du statut réglementaire des DADFMS (Denrées alimentaires destinées à des fins médicales spéciales)

## ⇒ Objectifs pédagogiques :

- Maîtriser les exigences réglementaires liées aux DADFMS (Europe, France)
- Comprendre les critères de la définition des DADFMS

## ⇒ Public concerné :

Toute personne ayant le projet de développer une gamme de produits DADFMS et ne maîtrisant pas la réglementation ni les besoins nutritionnels de la cible

## ⇒ Programme détaillé :

<https://www.nutractiv.fr/detail-formation/formation-le-point-sur-la-reglementation-des-dadfms-1-Jour.html>

- ⇒ **Dates et lieux :** Le 8 et 10 avril 2025 (par ½ journée en distanciel)  
Le 8 et 10 juillet 2025 (par ½ journée en distanciel)  
Le 18 et 20 novembre 2025 (par ½ journée en distanciel)

Formation en distanciel (2 demi-journées) en classe virtuelle

## Comment formuler du baby food ? (2 jours)

### ⇒ Objectifs opérationnels :

- Formuler des produits pour bébés correspondant aux exigences réglementaires du baby food
- Calculer les valeurs nutritionnelles de produits baby food
- Réaliser un packaging conforme aux exigences réglementaires du baby food

### ⇒ Objectifs pédagogiques :

- Maîtriser les contraintes nutritionnelles réglementaires applicables au baby food
- Connaître les besoins nutritionnels du jeune enfant
- Transposer les recommandations nutritionnelles en recettes équilibrées
- Acquérir les bases méthodologiques de la démarche de calcul nutritionnel

### ⇒ Public concerné :

Toute personne ayant le projet de développer une gamme baby food et ne maîtrisant pas la réglementation ni les besoins nutritionnels de la cible

### ⇒ Programme détaillé :

<https://www.nutractiv.fr/detail-formation/formation-comment-formuler-du-baby-food-2-Jours.html>

- ⇒ **Dates et lieux :** Le 3 et 5 juin 2025 (par ½ journée en distanciel)  
Le 2 et 4 décembre 2025 (par ½ journée en distanciel)

Formation en distanciel en classe virtuelle

# Analyses nutritionnelles : dosages, interprétation, plan d'actions (1 jour)

## ⇒ Objectif opérationnel :

- Gérer et traiter ses données nutritionnelles analysées

## ⇒ Objectifs pédagogiques :

- Connaître les méthodes de dosage utilisées en laboratoire
- Identifier les différents modes d'interprétation
- Etudier les sources d'écarts et définir son plan d'actions

## ⇒ Public concerné :

Responsable Qualité, toute personne en charge du traitement des données laboratoire ou de la mise en place de l'étiquetage nutritionnel en entreprise

## ⇒ Programme détaillé :

<https://www.nutractiv.fr/detail-formation/formation-analyses-nutritionnelles-dosages-interpretation-plan-dactions-1jour.html>

## ⇒ Dates et lieux : Le 9 et 11 septembre 2025 (par ½ journée en distanciel)

Formation en distanciel (2 demi-journées) en classe virtuelle

# Formations à la carte

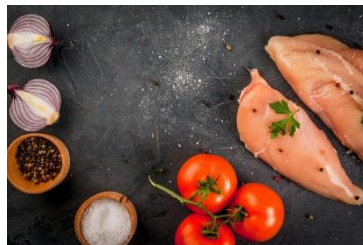
## ● Formations ciblées nutrition santé par des formatrices référencées PNNS :



*Formuler des produits pour personnes âgées fragiles*



*Etiqueter ses produits au format INCO*



*Formuler des produits pour sportifs*



## ● Autres formations :



*Formulation nutritionnelle*



*Formuler des produits pour enfants et adolescents*

*N'hésitez pas à nous solliciter pour d'autres formations en lien avec la thématique nutrition, nous étudierons votre demande.*

## Tarifs

- ✓ Tarif inter-entreprises (groupe de 2 participants minimum) :  
1 journée = 500 € HT/ personne / jour
- ✓ Tarifs intra-entreprise (groupe de 1 à 10 personnes maximum) :  
Veuillez nous contacter pour l'édition d'un Devis personnalisé.

|                                                                | Avril | Mai   | Juin  | Juillet | Sept. | Oct.  | Nov.  | Déc.  |
|----------------------------------------------------------------|-------|-------|-------|---------|-------|-------|-------|-------|
| Etiquetage nutritionnel par calcul – niveau 1                  |       |       |       |         | 23-25 |       |       |       |
| Etiquetage nutritionnel par calcul – niveau 2                  |       |       |       |         |       | 7-9   |       |       |
| Maîtriser les allégations nutritionnelles et de santé          |       | 13-15 |       |         |       |       |       | 16-18 |
| Evaluer et reformuler ses produits à l'aide du Nutri-Score     |       |       | 17-19 |         |       | 14-16 |       |       |
| Formuler des produits végétaux équilibrés                      |       |       |       |         |       |       | 4-6   |       |
| Réaliser un étiquetage nutritionnel à l'export : USA et Canada |       | 20-22 |       |         |       |       |       |       |
| Formuler des DADFMS                                            | 8-10  |       |       | 8-10    |       |       | 18-20 |       |
| Formuler du Baby-food                                          |       |       | 3-5   |         |       |       |       | 2-4   |
| Analyses nutritionnelles                                       |       |       |       |         | 9-11  |       |       |       |

Toutes nos formations inter-entreprises ont lieu en distanciel en classe virtuelle.

### Nous contacter

NUTRACTIV  
123 boulevard Louis blanc  
85000 La Roche sur Yon

Tél : 02.72.71.16.34

Mail : [formation@nutractiv.fr](mailto:formation@nutractiv.fr)

Sites web: [nutractiv.fr](http://nutractiv.fr) et [nutree.fr](http://nutree.fr)



*Notre organisme est enregistré sous le numéro 52 85 02100 85.  
Cet enregistrement ne vaut pas agrément de l'Etat.*

**Toutes nos formations sont adaptables en intra-entreprises avec redéfinition des objectifs internes à votre entreprise.**

**Si vous souhaitez aborder un thème qui n'est pas présent dans notre catalogue, n'hésitez pas à nous le soumettre.**