

PRESTATION EXTERNALISÉE DE CALCUL DES VALEURS NUTRITIONNELLES

Etiquetage Nutritionnel

Nous vous aidons à répondre à l'étiquetage obligatoire sur toute denrée pré-emballée.

Afin d'obtenir les valeurs nutritionnelles de vos produits, 2 solutions existent :

- Les analyses en laboratoires ;
- **Le calcul à partir de vos données recettes et ingrédients.**

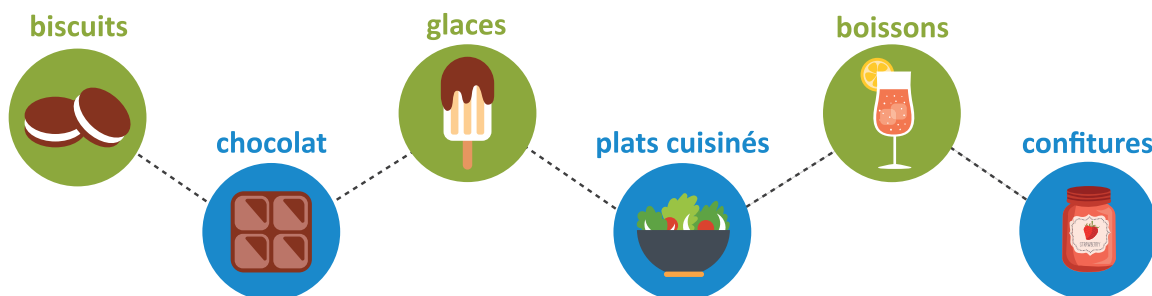
L'approche par calcul :

UN GAIN DE TEMPS ET D'ARGENT

Une démarche par calcul vous permet de **diminuer considérablement votre budget** « étiquetage nutritionnel ». Externaliser vos calculs de valeurs nutritionnelles, **vous apporte une caution extérieure et permet de FIABILISER vos résultats.**

Solution adaptée aux artisans, TPE-PME, start-up

Différents secteurs d'activité :



NOTRE SOLUTION DE CALCUL EXTERNALISÉ DES VALEURS NUTRITIONNELLES :

COUT MAITRISÉ
(2 à 4 fois moins cher
que des analyses en
laboratoire)

RÉSULTAT RAPIDE
(sous 10 jours)

**MÉTHODE
RIGOUREUSE,
TESTÉE ET VALIDÉE**

**EXPERTISE D'UN
INGÉNIEUR-CONSEIL**

**AUCUN ENVOI
D'ÉCHANTILLONS
TRANSMISSION DE
DONNÉES SÉCURISÉE**

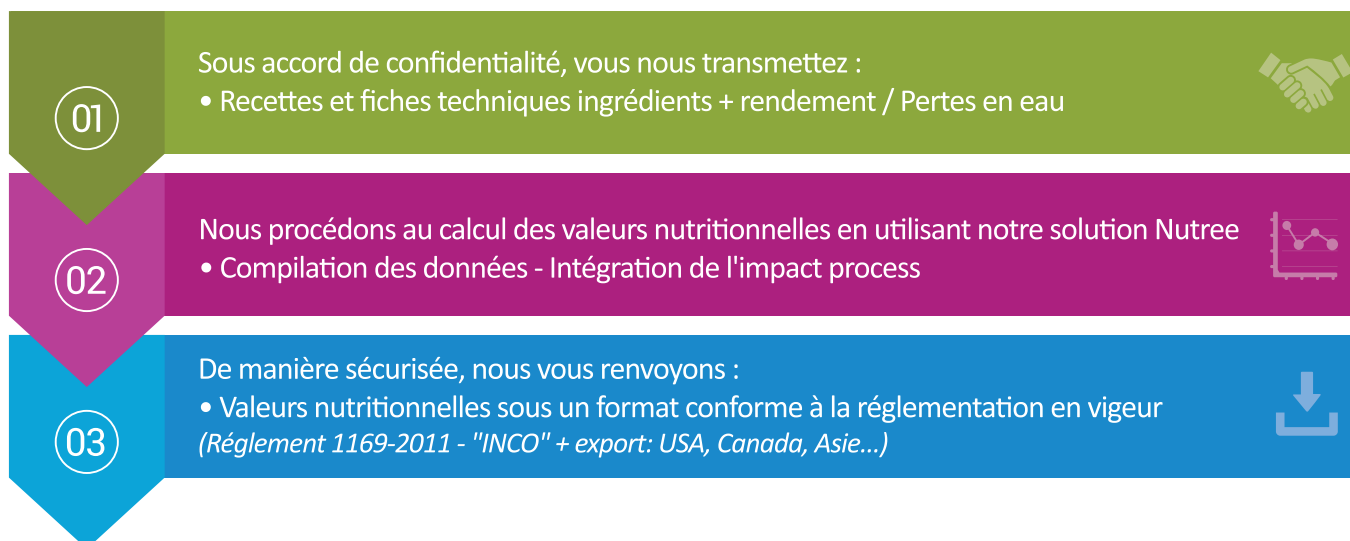
N'hésitez pas à nous contacter pour obtenir un devis personnalisé

PRESTATION EXTERNALISÉE DE CALCUL DES VALEURS NUTRITIONNELLES

Etiquetage Nutritionnel



EN PRATIQUE :



Grâce à une expertise de plus de 10 ans dans le domaine de la nutrition nous procédons au calcul des valeurs nutritionnelles de vos produits de façon rigoureuse. La méthodologie utilisée est une méthodologie reconnue, issue du guide Actia-Ania.

Valeurs nutritionnelles moyennes	pour 100 g	par portion (10.00 g)
Energie	1 783 kJ 423 kcal	179 kJ 43 kcal
Matières grasses dont acides gras saturés	12,0 g 7,7 g	1,2 g 0,8 g
Glucides dont sucres	68,0 g 23,0 g	6,8 g 2,3 g
Protéines	9,6 g	1,0 g
Sel	0,34 g	0,03 g

